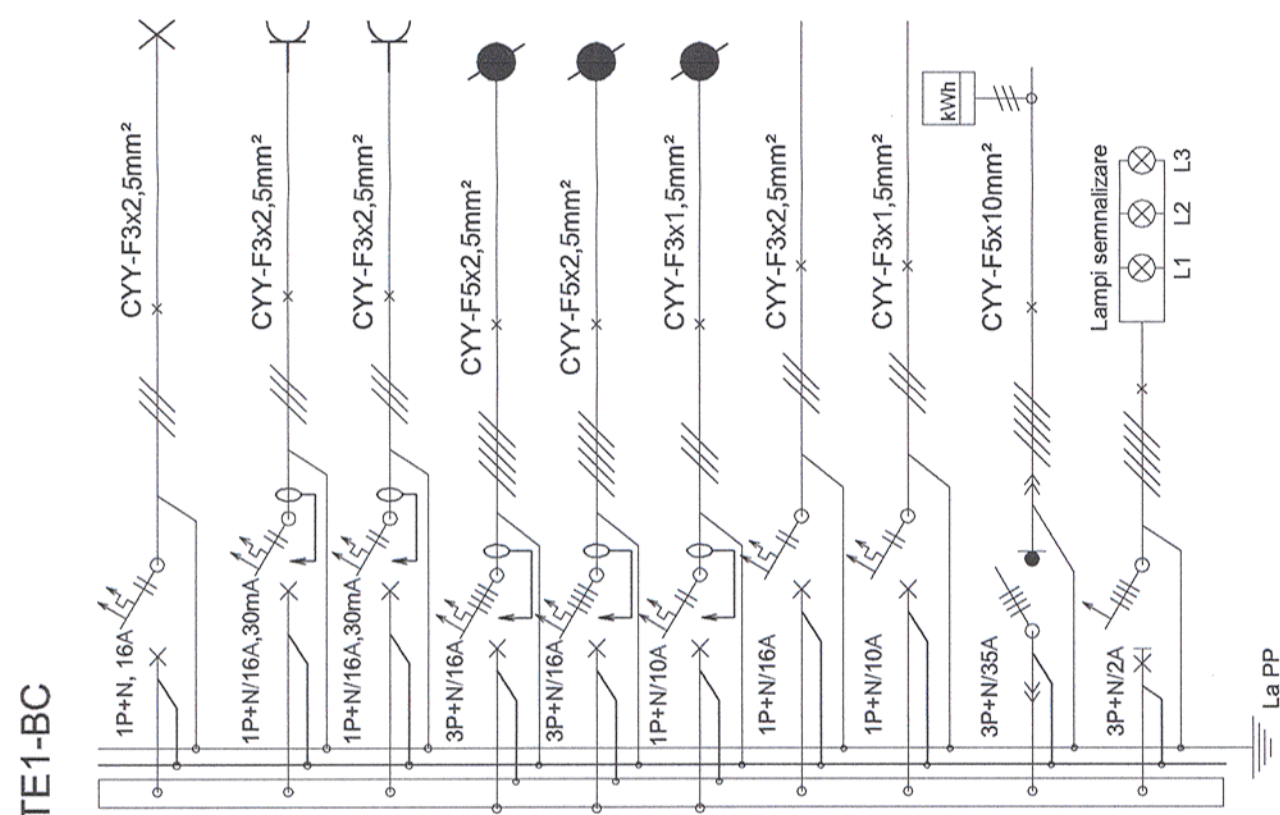


LEGENDĂ / LEGEND:

- Întrerupător automat cu protecție termică și electromagnetică;
Automatic switcher with thermal and electro-magnetic protection;
- Întrerupător automat cu protecție termică și electromagnetică;
Automatic switcher with thermal and electro-magnetic protection;
- Lămpi pentru semnalizare
Lamps for voltage warning for each phase;
- Întrerupător automat cu protecție termică și electromagnetică;
Automatic switcher with thermal and electro-magnetic protection;
- Separator de sarcină tetrapolar deosebit;
Fore-pole plug-in load disconnecter;
- Centrală de măsură parametrii electrice: Pi, Pa, Pc, I, U, cosφ
Measure devices for electric parameters: Pi, Pa, Pc, I, U, cosφ,
power transformer;
- Siguranta fuzibilă;
Fusible plug;
- Ampermetru digital, transformator de curent;
Digital ammeter, power transformer;
- Ampermetru automat a rezervei;
Automatic switching-on of the back-up unit;
- Post de transformare;
Transformer point;
- Record electric;
Electric connection;
- Cablu cu conductoare de cupru, cu izolație din PVC, cu
întârziere marită la propagarea flăcării, 5 conductoare cu
secțiunea de 4 mm²;
Cable with copper conductors, PVC insulation, enhanced delay upon
flame propagation, 5 conductors having 4mm² section;
- Cablu cu conductoare de cupru, cu izolație din PVC, armătură din
bandă de oțel;
Cable with copper conductors, PVC insulation, armature of steel strip;

SCHEMA ELECTRICA MONOFILARA PENTRU TABLOUL ELECTRIC ETAJ1
MONOFILAR ELECTRICAL SCHEME FOR ELECTRIC PANEL FIRST FLOOR

Circ.	Nr. rec. LL/LP	Pi [kW]	L1	Pi [kW]	L2	L3	Ic	Observații/ Observations
C1	3TLL+ 3EXIT+1 iluminat hidrant	2.3	2.3	-	-	10.5		Iluminat casă de bilete Ticket stand lighting
C2	2LP	2.0	-	2.0	-	10.9		Prize casă de bilete Ticket stand sockets
C3	5LP	2.0	-	-	2.0	10.9		Prize casă de bilete Ticket stand sockets
C4	R	5.5	1.83	1.83	1.84	11.3		Alimentare espresso Espresso supply
C5	R	5.5	1.83	1.84	1.83	11.3		Alimentare espresso Espresso supply
C6	4R	1.2	-	1.2	-	6.5		Alimentare unități interioare AC AC interior units supply
C7	LL/LP	2.0	2.0	-	-	10.9		Rezervă Reserve
C8	LL/LP	1.0	-	-	1.0	5.4		Rezervă Reserve
-	ΣPi=	21.50	7.96	6.87	6.67	29		Alimentare Tablou din TE1.4 Electric panel supply from TE1.4



Pi = 21,5 kW
 Pa = 15,1 kW
 Ic = 29,0 A
 Un = 400 V.c.a
 Cosφ = 0,76
 Cs = 0,70

Notă/ Note:
 Schemele monofilare se vor consulta împreună cu planurile de electrice
 Orice greșeală sau neconcordanță găsită, executorului are obligația de a atrage
 atenția proiectantului, astfel executorul va fi responsabil pentru acestea.
 The single-wire diagrams will be read together with the layouts plans. The
 contractor has to draw the attention of the designer with regard to any error or
 incongruity encountered, otherwise the contractor will be responsible for it.

Acest plan anulează și înlocuiește planul nr. PT.03.03.28.IE.05.019
 elaborat la data 01.2013.
 This layout plan canceled and replaced layout plan no. PT.03.03.28.IE.05.019
 prepared on 01.2013.

Verificator / Expert Checker / Expert	Cerință / Requirement Requirement	Semnătură / Signature Signature	Referat / Expertiză Report / Expertise 855/24.06.2013						
Beneficiar / BENEFICIARY: COMPANIA NAȚIONALĂ DE CĂI FERATE "CFR" SA		Date Date 01.2013		Semnătură / Signature Signature C. Teodorescu		Date Date 01.2013		Semnătură / Signature Signature D.A. Stănescu	
Aprobare / Approved Approved Șef de echipă / Team leader Team leader C. Teodorescu		Verificat / Checked Checked Expert Cheie / Key Expert D.A. Stănescu		Subcontractant / Subcontractor Subcontractor A.M. Baicu		Aprobare / Approved Approved Adjunct Șef de echipă / Deputy Team leader Deputy Team leader A.M. Baicu		Proiectat / Designed Designed Inginer / Engineer M. Ciocirlian	
"Reabilitarea liniei c.f. Frontieră - Simeria, parte componentă a coridorului IV Pan - European pentru circulația trenurilor cu viteză maximă de 160 km/h" Tronsoanel 3: Gurasada - Simeria		"Reabilitarea liniei c.f. Curtici - Simeria, parte componentă a coridorului IV Pan - European pentru circulația trenurilor cu viteză maximă de 160 km/h" Tronsoanel 3: Gurasada - Simeria		Proiect 9i Project 9i 35311.1		Faza / Phase: Phase / Phase: PTh+CS / TD+TS		Denumire desen / Drawing name: Drawing name: Schemă monofilară tablou electric etaj 1 - Stația Simeria Monofilar electrical scheme for electric panel - 1st floor Simeria Station	
Scara / Scale	Revizia / Revision Revision 1/05.2013	Cod desen / Drawing Code Drawing Code PT.03.03.28.IE.05.027	Nr. / No Number / No 27/34						